

## TYPE D7

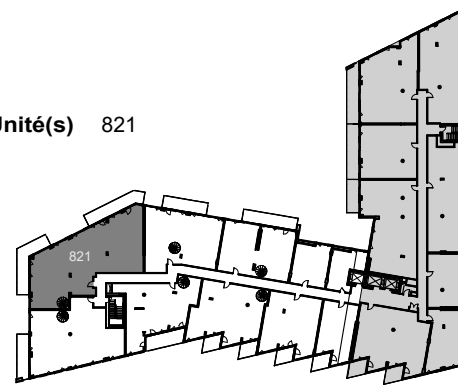
2133 ft<sup>2</sup> NIVEAU 8  
 98 ft<sup>2</sup> TOIT  
 2231 ft<sup>2</sup> TOTAL

- 1 Séjour - Salle à manger / Living room - Dining room
- 2 Chambre principale / Master bedroom
- 3 Chambre 2 / Bedroom 2
- 4 Chambre 3 / Bedroom 3
- 5 Cuisine / Kitchen
- 6 Salle de bain 1 / Bathroom 1
- 7 Salle de bain 2 / Bathroom 2
- 8 Salle d'eau / Powder room
- 9 Buanderie / Laundry
- 10 Walk-in 1
- 11 Walk-in 2
- 12 Walk-in 3
- 13 Walk-in 4
- 14 Rangement
- 15 Balcon / Balcony (248 pi<sup>2</sup>)
- 16 Balcon / Balcony (226 pi<sup>2</sup>)

17 1 Terrasse / Terrace (839 pi<sup>2</sup>)

1 : 75

Unité(s) 821

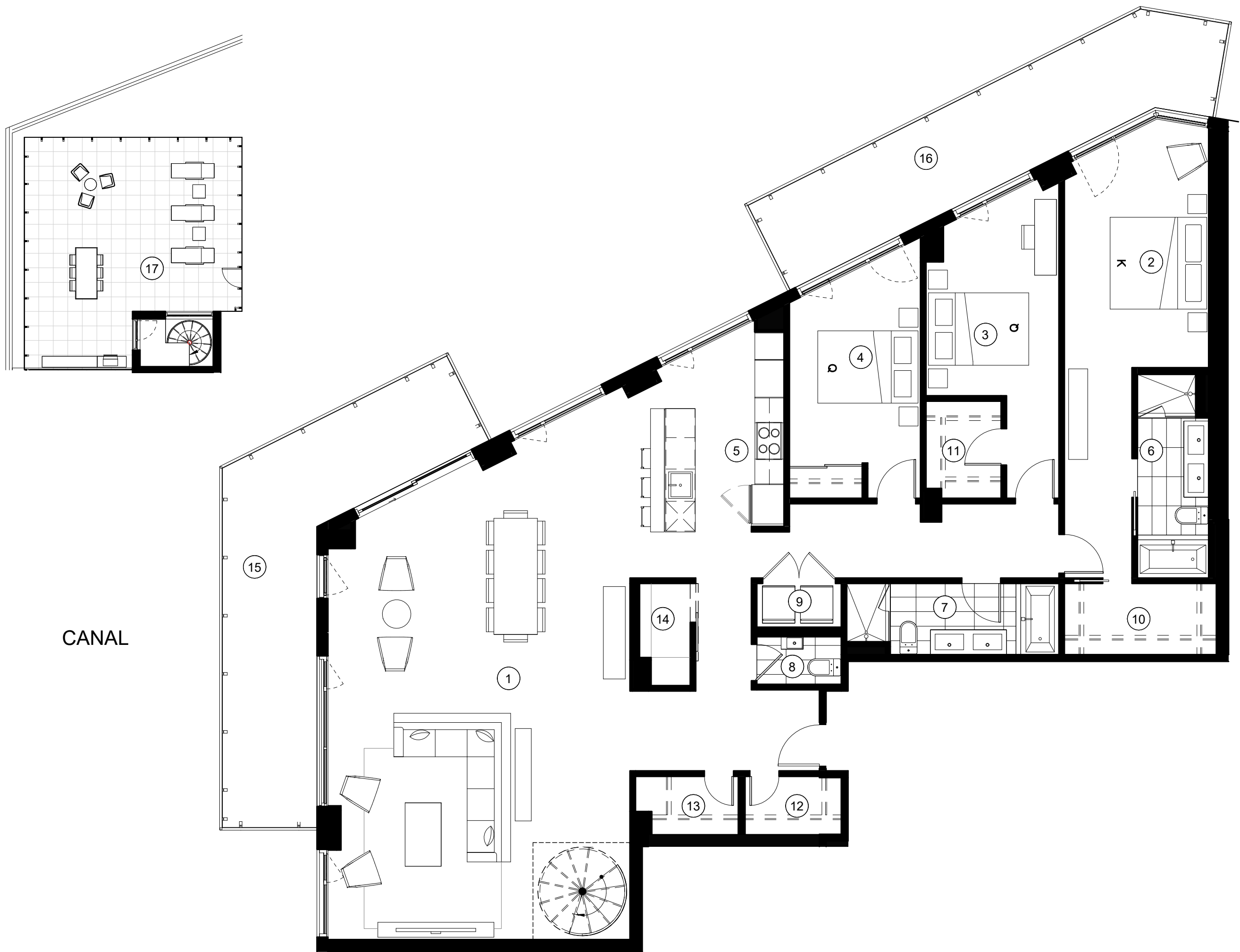


**NOTE :**  
 Les plans et dimensions sont préliminaires et peuvent être sujets à changement sans préavis. La superficie indiquée est brute, approximative et donnée à titre indicatif seulement.

Plans and dimensions are preliminary and subject to modifications without advanced notice. Specified gross area is approximate and information purpose only.

SIGNATURE: \_\_\_\_\_ DATE: \_\_\_\_\_

2019-01-14



CANAL