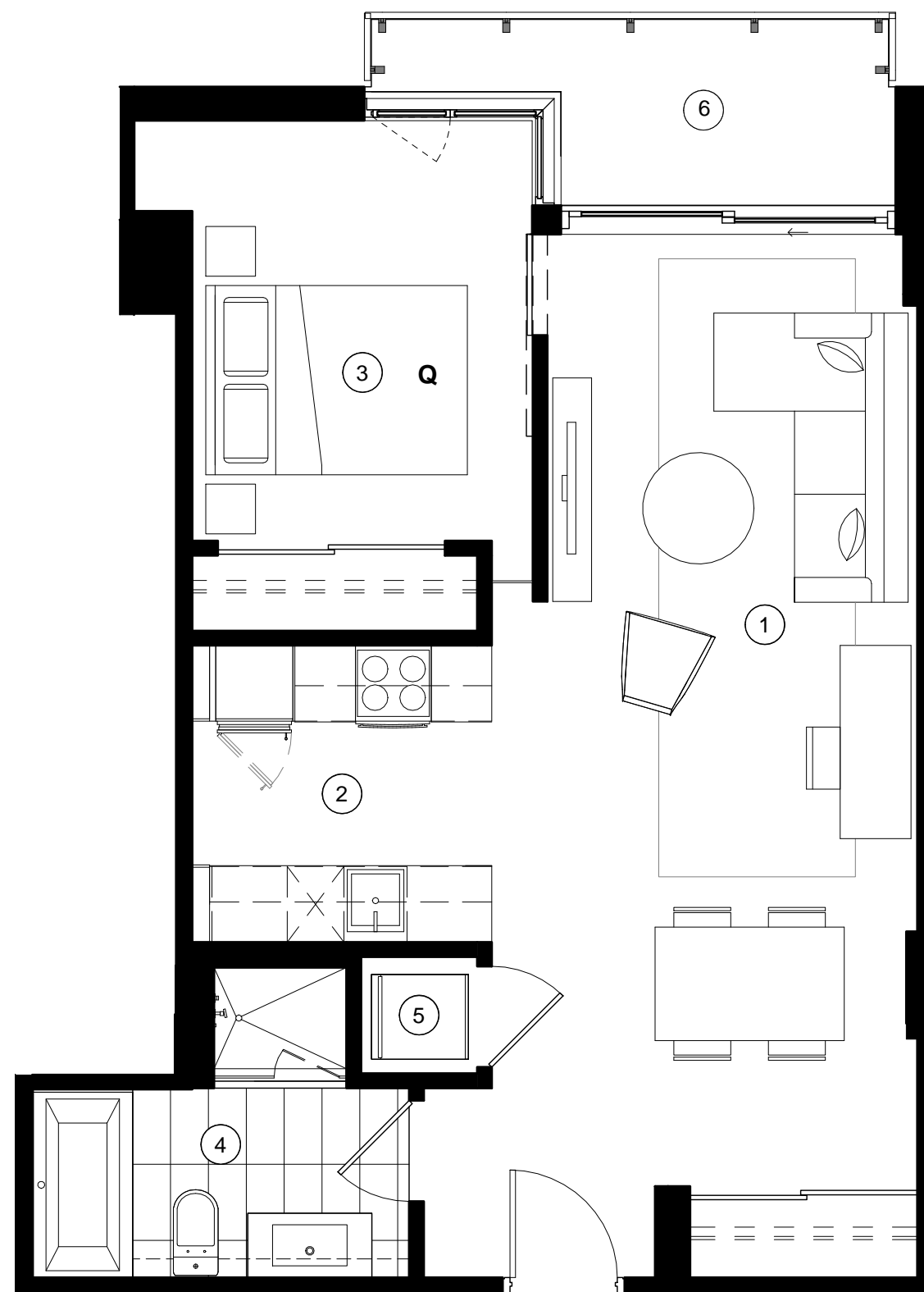


## TYPE B1 d

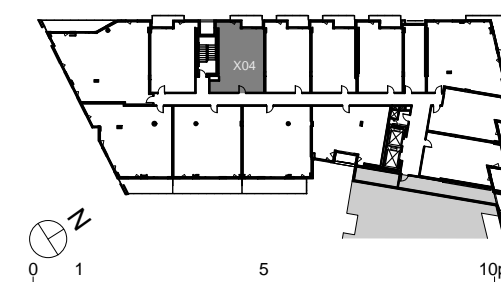
635 PI<sup>2</sup> 1 CHAMBRE

- 1 Séjour - Salle à manger / Living room - Dining room
- 2 Cuisine / Kitchen
- 3 Chambre / Bedroom
- 4 Salle de bain / Bathroom
- 5 Buanderie / Laundry
- 6 Balcon / Balcony ( 56 pi<sup>2</sup> )



### Unité(s)

204 304 404 504 604



NOTE :

Les plans et dimensions sont préliminaires et peuvent être sujets à changement sans préavis. La superficie indiquée est brute, approximative et donnée à titre indicatif seulement.

Plans and dimensions are preliminary and subject to modifications without advanced notice. Specified gross area is approximate and information purpose only.

SIGNATURE: \_\_\_\_\_ DATE: \_\_\_\_\_