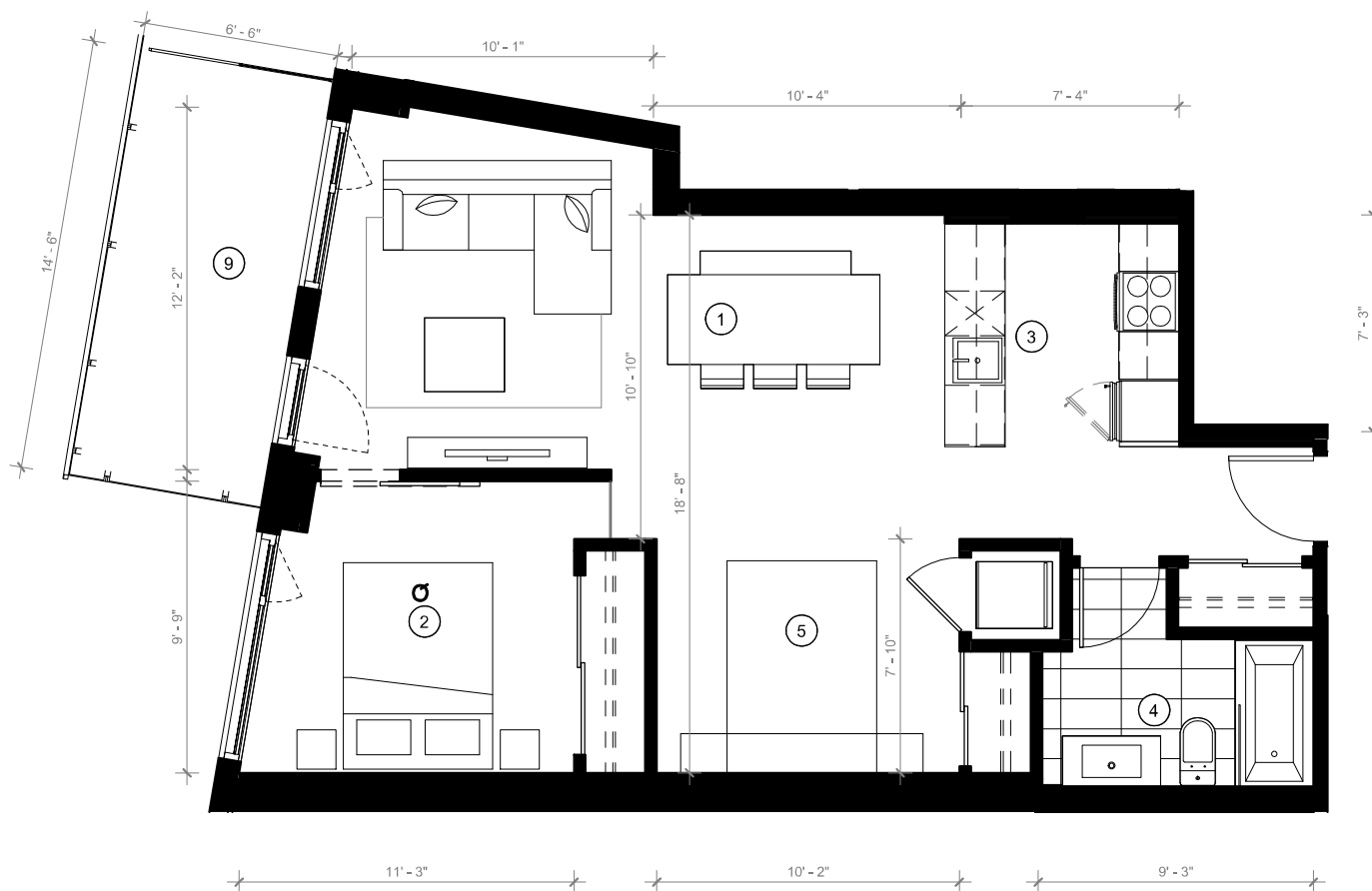


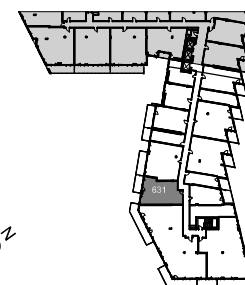
## TYPE B15

703 PI<sup>2</sup> 1 CHAMBRE

- 1 Séjour - Salle à manger / Living room - Dining room
- 2 Chambre / Bedroom
- 3 Cuisine / Kitchen
- 4 Salle de bain / Bathroom
- 5 Den
- 9 Balcon / Balcony (95 pi<sup>2</sup>)



Unité(s) 631



**NOTE:**

Les plans et dimensions sont préliminaires et peuvent être sujets à changement sans préavis. La superficie indiquée est brute, approximative et donnée à titre indicatif seulement.

Plans and dimensions are preliminary and subject to modifications without advanced notice. Specified gross area is approximate and information purpose only.

SIGNATURE: \_\_\_\_\_ DATE: \_\_\_\_\_