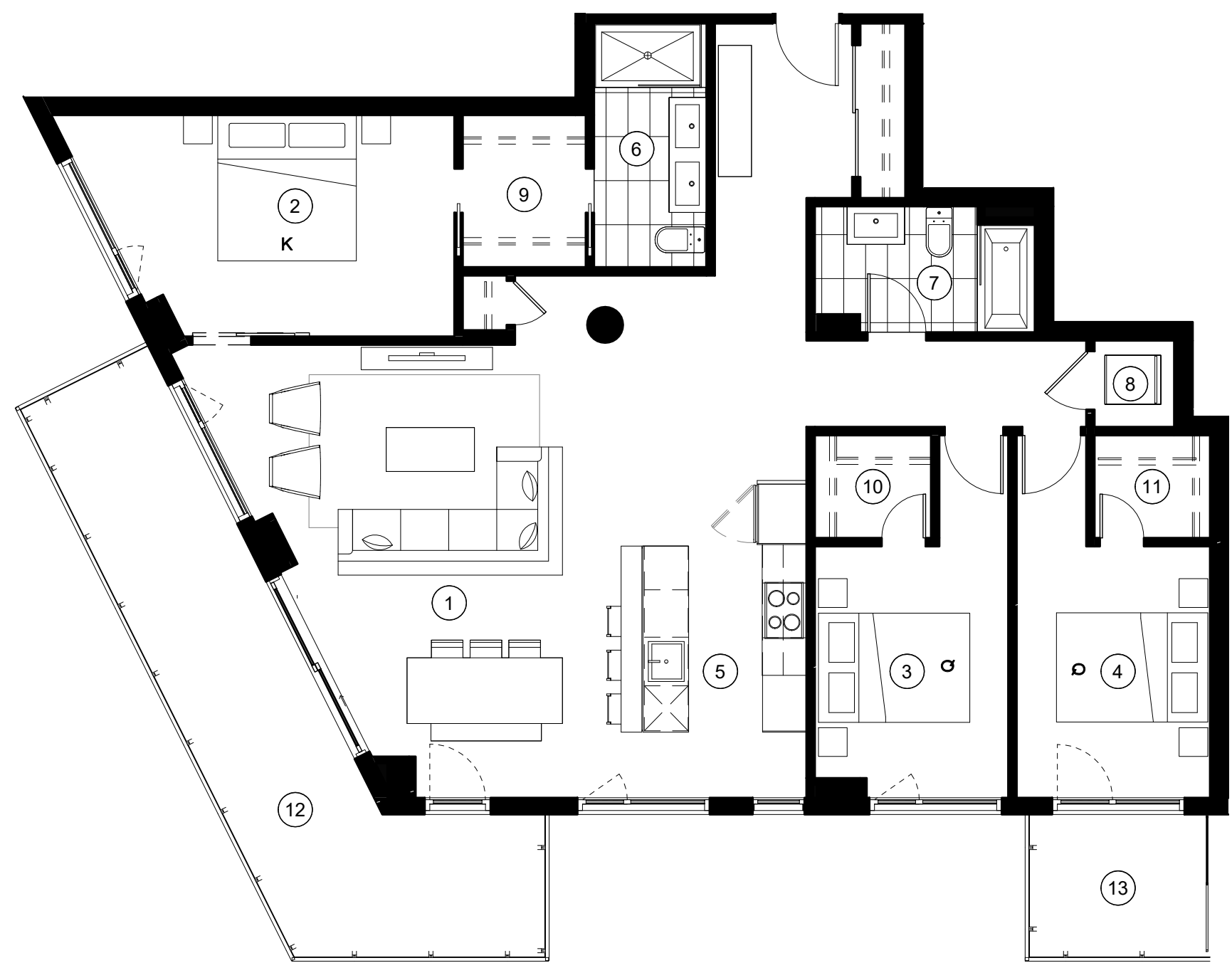


## TYPE D19

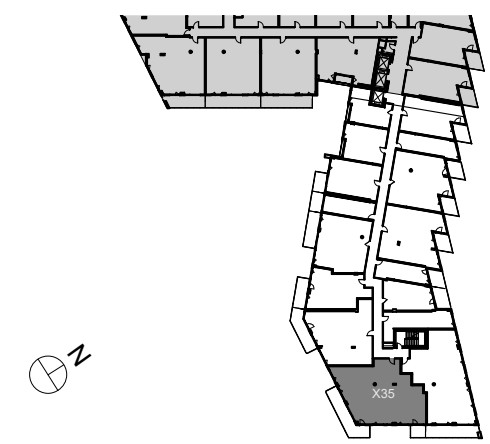
1448 PI<sup>2</sup> 3 CHAMBRES



- 1 Séjour - Salle à manger / Living room - Dining room
- 2 Chambre principale / Master bedroom
- 3 Chambre 2 / Bedroom 2
- 4 Chambre 3 / Bedroom 3
- 5 Cuisine / Kitchen
- 6 Salle de bain 1 / Bathroom 1
- 7 Salle de bain 2 / Bathroom 2
- 8 Buanderie / Laundry
- 9 Walk-in 1
- 10 Walk-in 2
- 11 Walk-in 3
- 12 Balcon / Balcony (230 pi<sup>2</sup>)
- 13 Balcon / Balcony (55 pi<sup>2</sup>)



Unité(s) 335 535



**NOTE :**  
 Les plans et dimensions sont préliminaires et peuvent être sujets à changement sans préavis. La superficie indiquée est brute, approximative et donnée à titre indicatif seulement.  
 Plans and dimensions are preliminary and subject to modifications without advanced notice. Specified gross area is approximate and information purpose only.

SIGNATURE: \_\_\_\_\_ DATE: \_\_\_\_\_