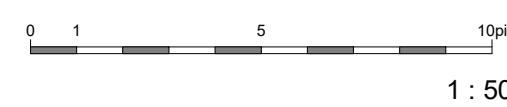


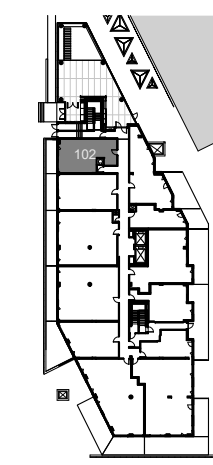
## TYPE B19

577 PI<sup>2</sup> 1 CHAMBRE

- 1 Séjour / Living room
- 2 Salle à manger / Dining room
- 3 Chambre - Bureau / Bedroom - Office
- 4 Cuisine / Kitchen
- 5 Salle de bain / Bathroom
- 6 Buanderie / Laundry
- 7 Terrasse/ Terrace (111 pi<sup>2</sup>)



Unité(s) 102



**NOTE :**  
 Les plans et dimensions sont préliminaires et peuvent être sujets à changement sans préavis. La superficie indiquée est brute, approximative et donnée à titre indicatif seulement.  
 Plans and dimensions are preliminary and subject to modifications without advanced notice. Specified gross area is approximate and information purpose only.  
 SIGNATURE: \_\_\_\_\_ DATE: \_\_\_\_\_

